

ESTRUTURA ORGANIZACIONAL 2019

SECRETARIA DE SAÚDE DO ESTADO DO TOCANTINS

Lei Nº 3.421, DE 8 de Março de 2019

Dispõe sobre a organização da Administração Direta e Indireta do Poder Executivo Estadual, e adota outras providências (DOE Nº 5.316)



SECRETARIA DE ESTADO DA SAÚDE

GABINETE DO SECRETÁRIO

GABINETE DO SECRETÁRIO EXECUTIVO

Superintendência de
Assuntos Jurídicos

Superintendência Executiva
do Fundo Estadual de Saúde

Superintendência de Gestão e
Acompanhamento
Estratégico

Superintendência de
Aquisição e Estratégias de
Logística

Superintendência de Gestão
Administrativa

Superintendência de Gestão
Profissional e Educação na
Saúde

Superintendência da Central
de Licitação

Superintendência de
Unidades Hospitalares
Próprias

Superintendência de
Vigilância em Saúde

Superintendência da
Hemorrede do Tocantins

Superintendência de
Políticas de Atenção à Saúde



**GABINETE DO
SECRETÁRIO**

**GABINETE DO SECRETÁRIO
EXECUTIVO**

**Secretaria do Conselho
Estadual de Saúde - CES**

**Comissão Intergestores
Bipartite - CIB**

ASTECC

Ouvidoria

**Diretoria de
Comunicação**

Auditoria do SUS

**Corregedoria do
SUS**



Superintendência de Assuntos Jurídicos

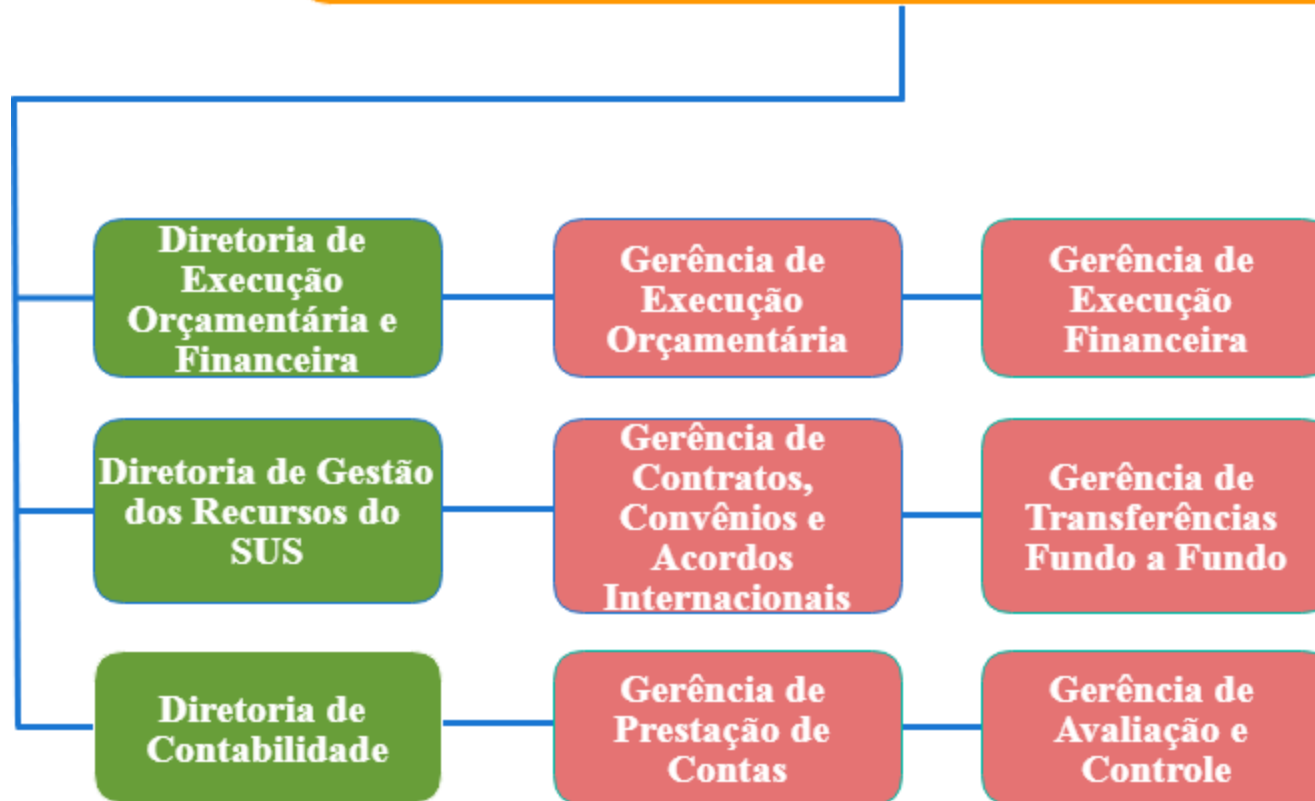
Diretoria de Análises de
Contratos e Convênios

Diretoria de Contencioso

Gerência do Núcleo de
Demandas Judiciais

Gerência de Procedimentos
Administrativos
e Judiciais

Superintendência Executiva do Fundo Estadual de Saúde



Superintendência de Gestão e Acompanhamento Estratégico

**Diretoria de Instrumentos de
Planejamento para
Gestão do SUS**

**Diretoria de Desenvolvimento e
Políticas de Saúde**

Superintendência de Gestão Administrativa

Gerência de Resíduos de Serviços de Saúde - RSS

Diretoria de Serviços Administrativos Gerais

Gerência Geral de Administração

Gerência de Transporte

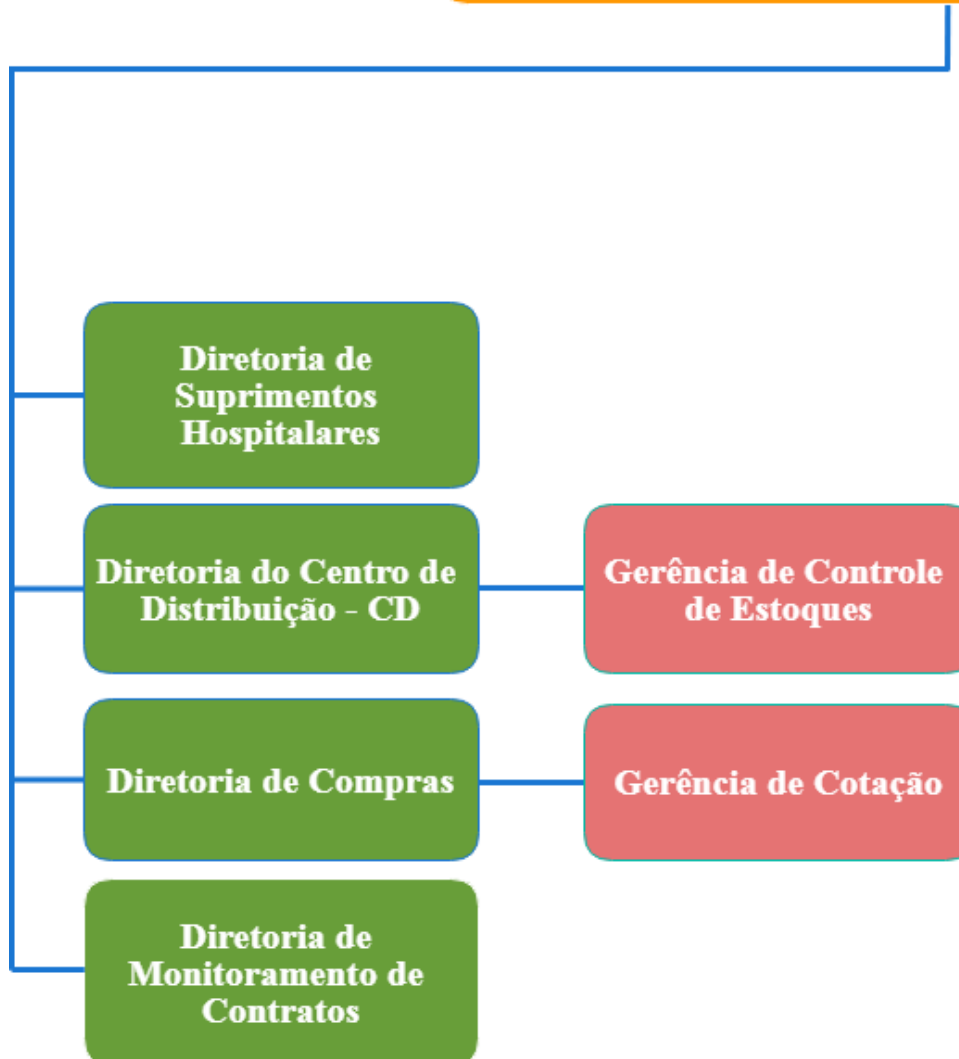
Gerência de Patrimônio

Diretoria de Arquitetura e Engenharia dos Estabelecimentos de Saúde

Gerência de Manutenção, Reforma e Construção

Gerência de Estudos e Projetos

Superintendência de Aquisição e Estratégias de Logística





Superintendência da Central de Licitação

Gerência de
Pregões

Superintendência de Gestão Profissional e Educação na Saúde

Diretoria da Escola Tocantinense do SUS - Dr. Gismar Gomes

Gerência de Educação Permanente do SUS

Gerência de Ciência e Inovação em Saúde

Gerência de Gestão da Escola Tocantinense do SUS - Dr. Gismar Gomes

Diretoria de Gestão Profissional

Gerência de Gestão de Pessoas

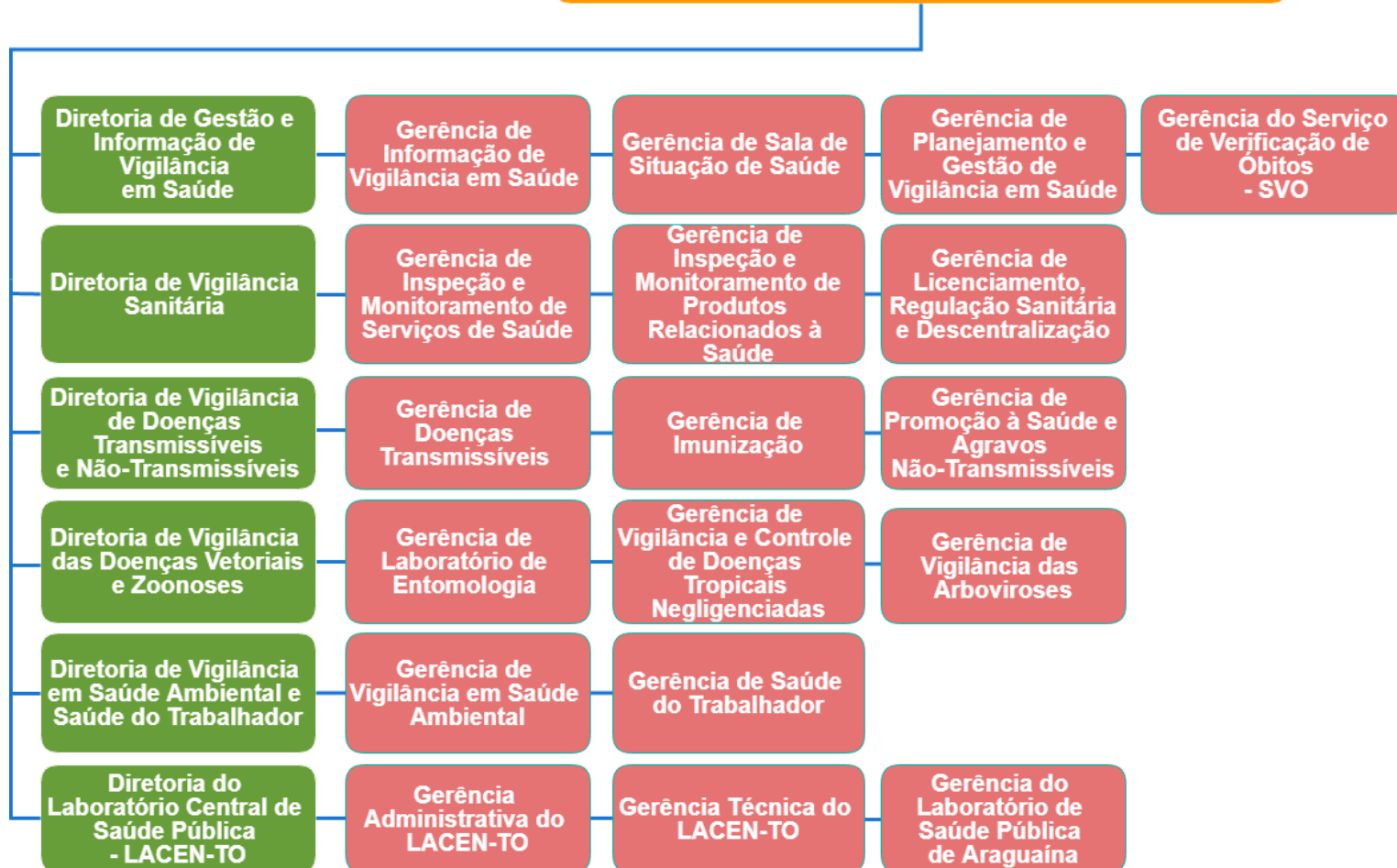
Gerência de Folha de Pagamento e Controle

Diretoria de Regulação, Monitoramento e Avaliação do Trabalho na Saúde

Gerência de Planejamento e Dimensionamento da Força de Trabalho na Saúde

Gerência de Regulação do Trabalho

Superintendência de Vigilância em Saúde



Superintendência de Unidades Hospitalares Próprias

Diretoria de Qualidade Hospitalar

Gerência de Monitoramento de Indicadores e Análise de Desempenho

Gerência de Normas e Rotinas Hospitalares

Diretoria de Apoio à Gestão Hospitalar

Gerência de Administração Hospitalar

Gerência de Acompanhamento de Contratos de Suprimentos Hospitalares

Gerência de Engenharia Clínica

Diretoria de Governança e Conformidade Hospitalar

Gerência de Supervisão e Controle de Custos Hospitalares

Gerência de Conformidade Hospitalar

Unidades Regionalizadas

Diretoria Geral de Unidade Porte 1 (6)

Diretoria Técnica de Atenção à Saúde - Porte 1 (6)

Diretoria Administrativa e Financeira de Unidade Porte 1 (6)

Diretoria de Integração Multiprofissional Hospitalar - Concentração I (2)

Diretoria de Integração Multiprofissional Hospitalar - Concentração II (2)

Diretoria Geral de Unidade Porte 2 (8)

Diretoria Técnica de Atenção à Saúde - Porte 2 (8)

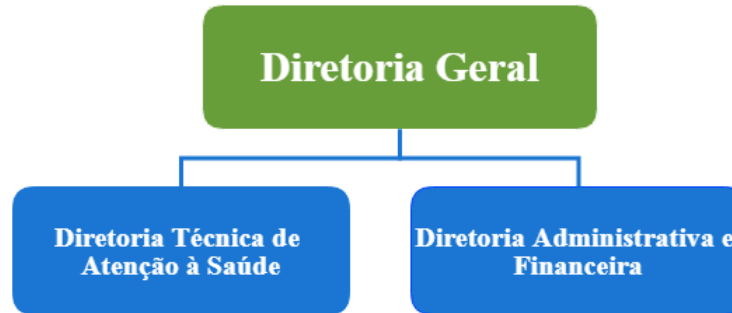
Diretoria Administrativa e Financeira de Unidade Porte 2 (8)

Diretoria Geral de Unidade Porte 3 (4)

Diretoria Técnica de Atenção à Saúde - Porte 3 (4)

Diretoria Administrativa e Financeira de Unidade Porte 3 (4)

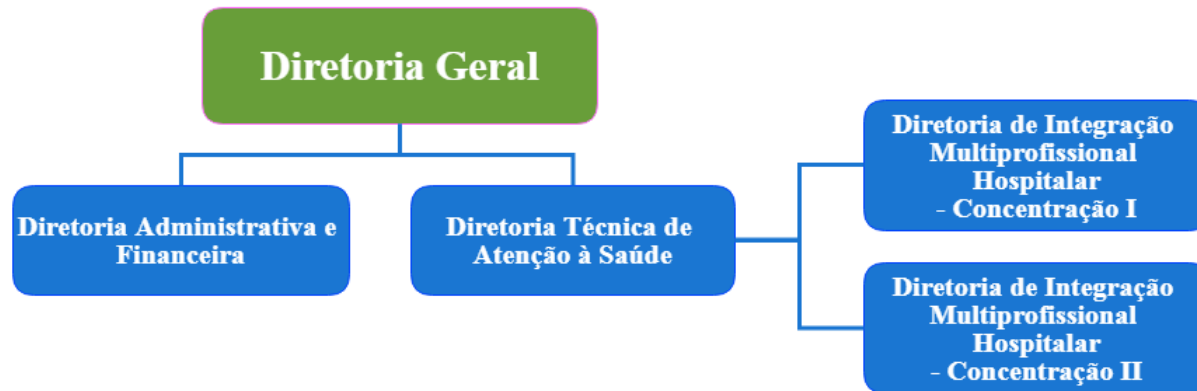
PORTE
3



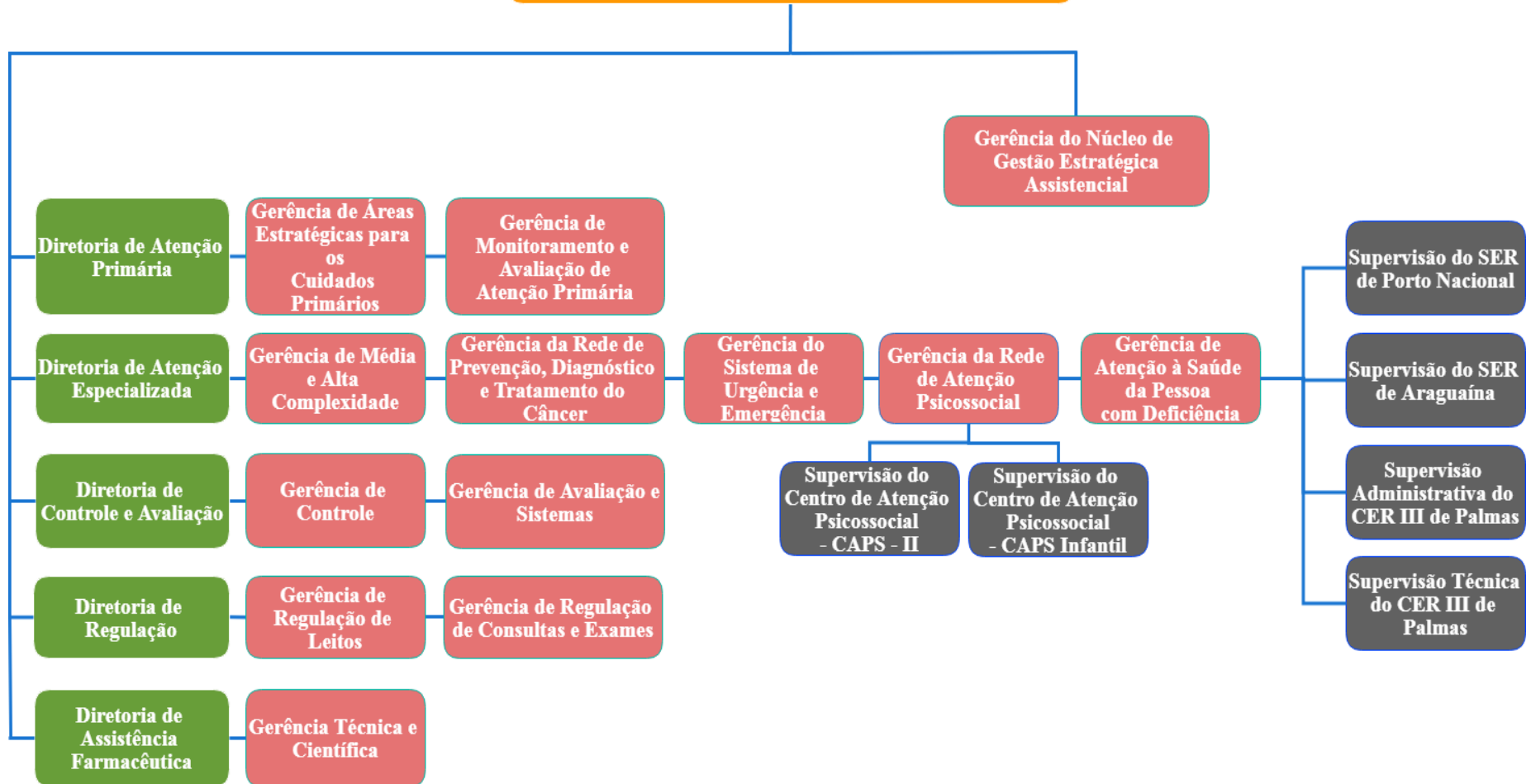
PORTE
2



PORTE
1



Superintendência de Políticas de Atenção à Saúde



Superintendência da Hemorrede do Tocantins

Diretoria de Gestão da Hemorrede

Gerência de Gestão do Hemocentro de Palmas

Gerência de Processos de Qualidade da Hemorrede do Tocantins

Gerência de Gestão do Hemocentro de Araguaína

Gerência dos Ambulatórios de Hematologia do Estado

Gerência Técnica do Hemocentro Coordenador de Palmas

Gerência do Núcleo de Hemoterapia de Gurupi

Gerência Técnica do Hemocentro Regional de Araguaína