

PRODUÇÃO AGRÍCOLA (R\$) - SAFRA 2012/2013



CONVENÇÕES

CATEGORIA ADMINISTRATIVA
 Área edificada - CAPITAL

LIMITES E DIVISAS
 Limite interestadual
 Unidade de conservação e área indígena
 Limite intermunicipal
 Terra indígena / Parque Nacional

USINAS HIDRELÉTRICAS
 Construída
 Lago de usina hidrelétrica

HIDROGRAFIA
 Rios perenes

FERROVIAS
 Norte-Sul (construída)
 Leste-Oeste (projetada)

RODOVIAS
 Estaduais
 Federais
 Pavimentada
 Pavimentada Duplicada
 Em Obras de Pavimentação
 Implantada
 Leito Natural
 Planejamento
 Via Urbana
 Vicinal

POPULAÇÃO - 2010
 1.035 - 5.000 hab. (74 municípios)
 5.001 - 10.000 hab. (58 municípios)
 10.001 - 50.000 hab. (4 municípios)
 50.001 - 100.000 hab. (1 município)
 100.001 - 228.297 hab. (2 municípios)

PRODUÇÃO AGRÍCOLA 2013 (1.000 R\$)
 103 - 10.000
 10.001 - 50.000
 50.001 - 100.000
 100.001 - 150.000
 150.001 - 294.451

TIPOS DE LAVOURAS PREDOMINANTES:
 A Produção de arroz
 F Produção de feijão
 M Produção de milho
 S Produção de soja
 So Produção de sorgo

PRODUÇÃO AGRÍCOLA (2013)
 Total do estado: R\$ 2.113.759,00

Calculado com base nos seguintes produtos: arroz, feijão, milho, soja e sorgo.

ESCALA 1:1.000.000
 1 cm = 10 km

COORDENADAS GEOGRÁFICAS
 DATUM SAD-69

DIREITOS DE PRODUÇÃO E REPRODUÇÃO RESERVADOS.
 Produto cartográfico elaborado a partir das seguintes fontes: Base Cartográfica Digital Continua do Estado do Tocantins (NATURANDESPLAN, 2004), Base de Dados Geográficos do Estado do Tocantins (SEPLAN, 2014), Censo Demográfico 2010 (IBGE, 2010), Levantamento Sistemático da Produção Agrícola 2013 (IBGE, 2013).

Neste mapa, as informações sobre unidades de conservação, terras indígenas, usinas hidrelétricas, e malhas ferroviária e rodoviária são referentes ao ano de 2014.

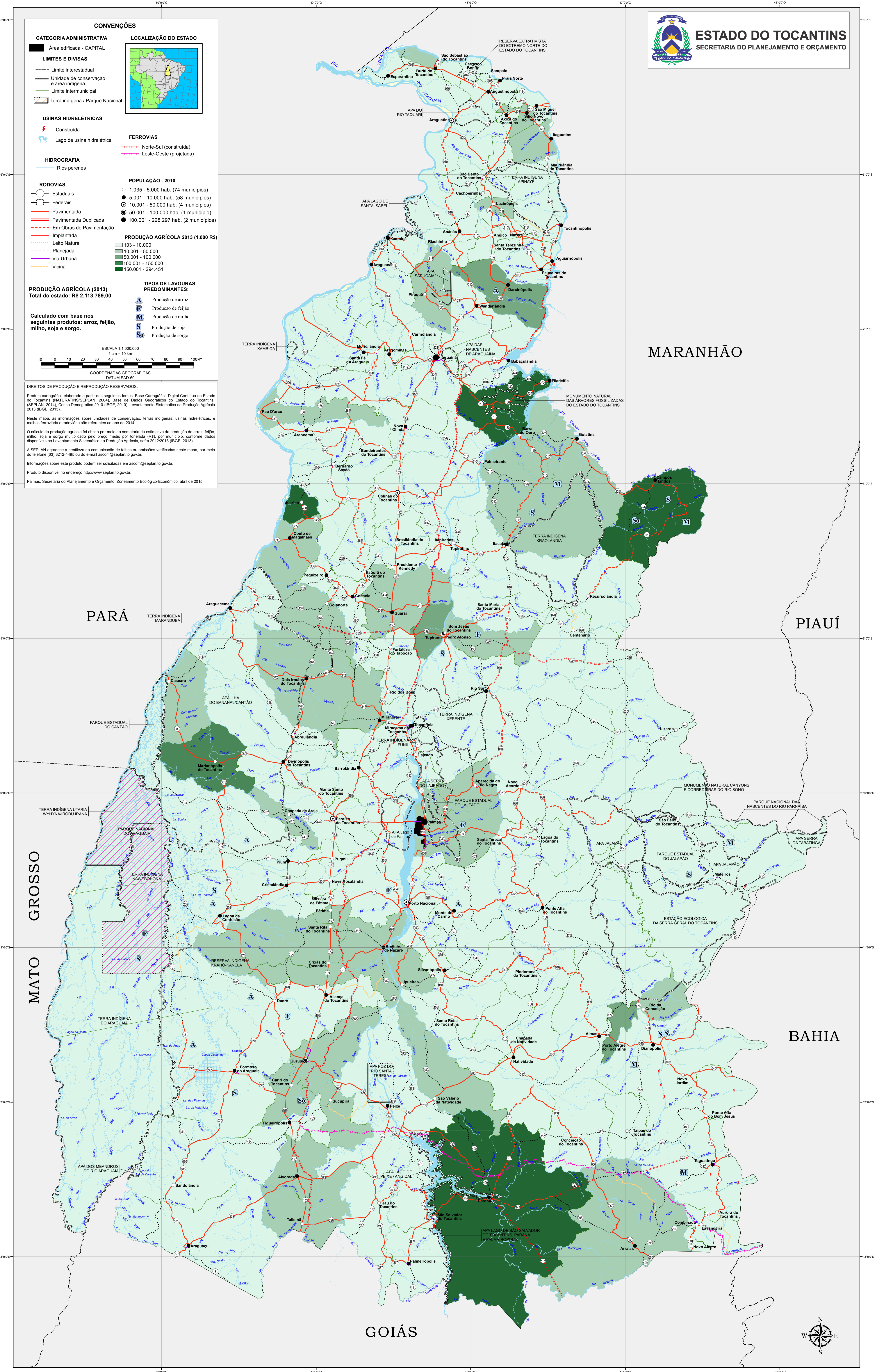
O cálculo da produção agrícola foi obtido por meio da somatória da estimativa da produção de arroz, feijão, milho, soja e sorgo multiplicado pelo preço médio por tonelada (R\$/t) por município, conforme dados disponíveis no Levantamento Sistemático da Produção Agrícola, safra 2012/2013 (IBGE, 2013).

A SEPLAN agrada e gentileza da comunicação de falhas ou omissões verificadas neste mapa, por meio do telefone (63) 3212-4405 ou do e-mail acom@seplan.to.gov.br.

Informações sobre este produto podem ser solicitadas em acom@seplan.to.gov.br.

Produto disponível no endereço <http://www.seplan.to.gov.br>.

Palmas, Secretaria do Planejamento e Orçamento, Zonamento Ecológico-Econômico, abril de 2015.



PARÁ

MATO GROSSO

GROSSO

GOIÁS

MARANHÃO

PIAUI

BAHIA

