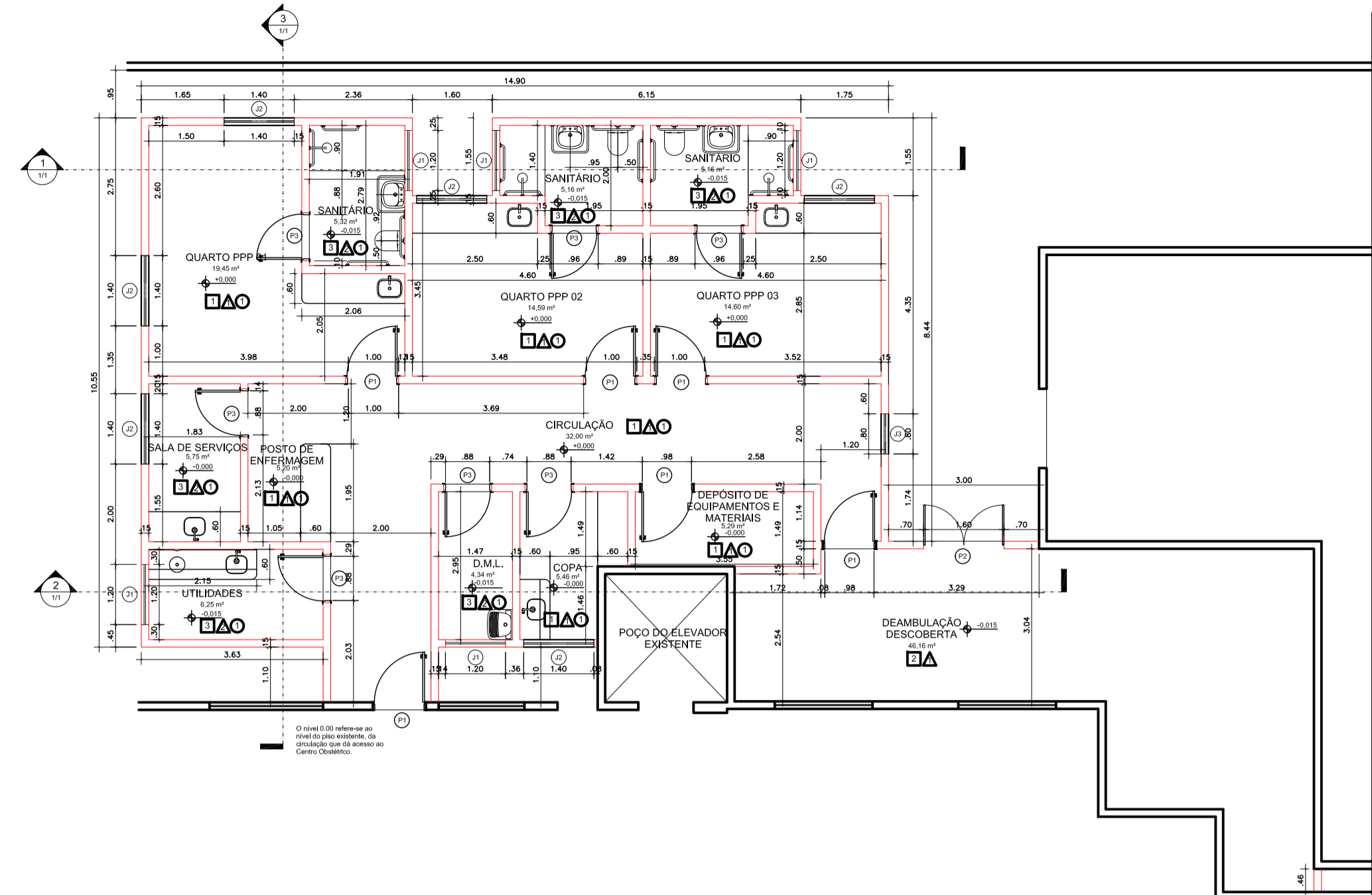
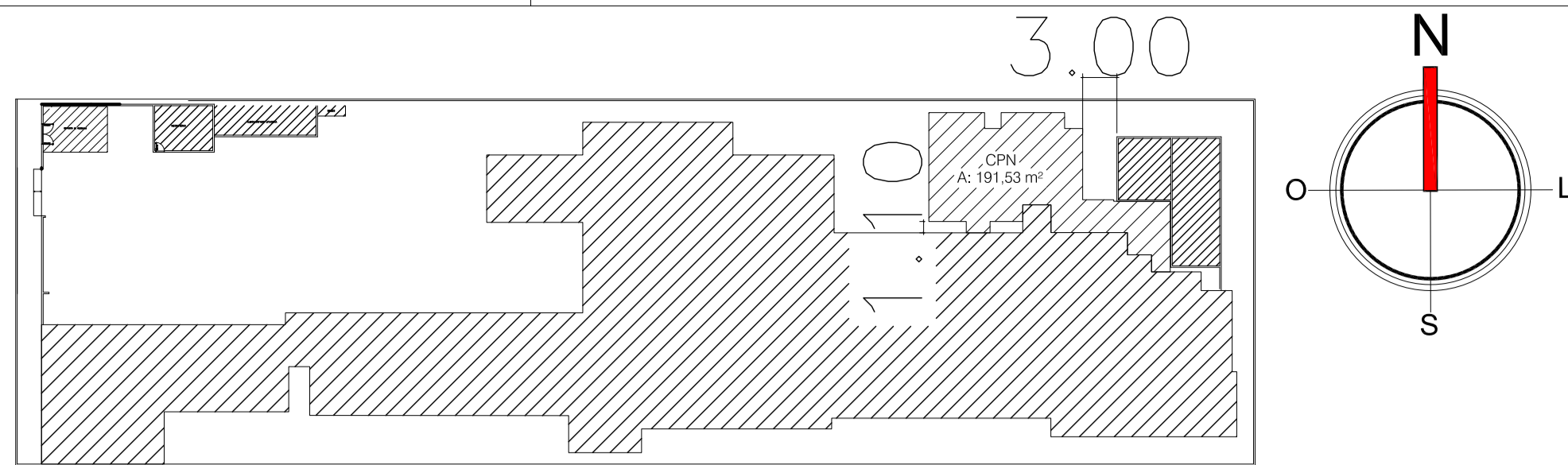


PLANTA BAIXA - LAYOUT
Escala: 1/100



PLANTA BAIXA
Escala: 1/100



PLANTA DE LOCAÇÃO
Sem Escala

QUADRO DE JANELAS

TIPO	LARGURA	ALTURA	PEITORIL	MATERIAL	ABERTURA	QNTD.
J1	1,20	0,65	2,20	VIDRO TEMPERADO - 8MM	MAXI AR	5
J2	1,40	1,35	1,50	VIDRO TEMPERADO - 8MM	CORRER	6
J3	0,80	1,40	1,45	VIDRO TEMPERADO - 8MM	CORRER	1
Total geral						12

QUADRO DE PORTAS

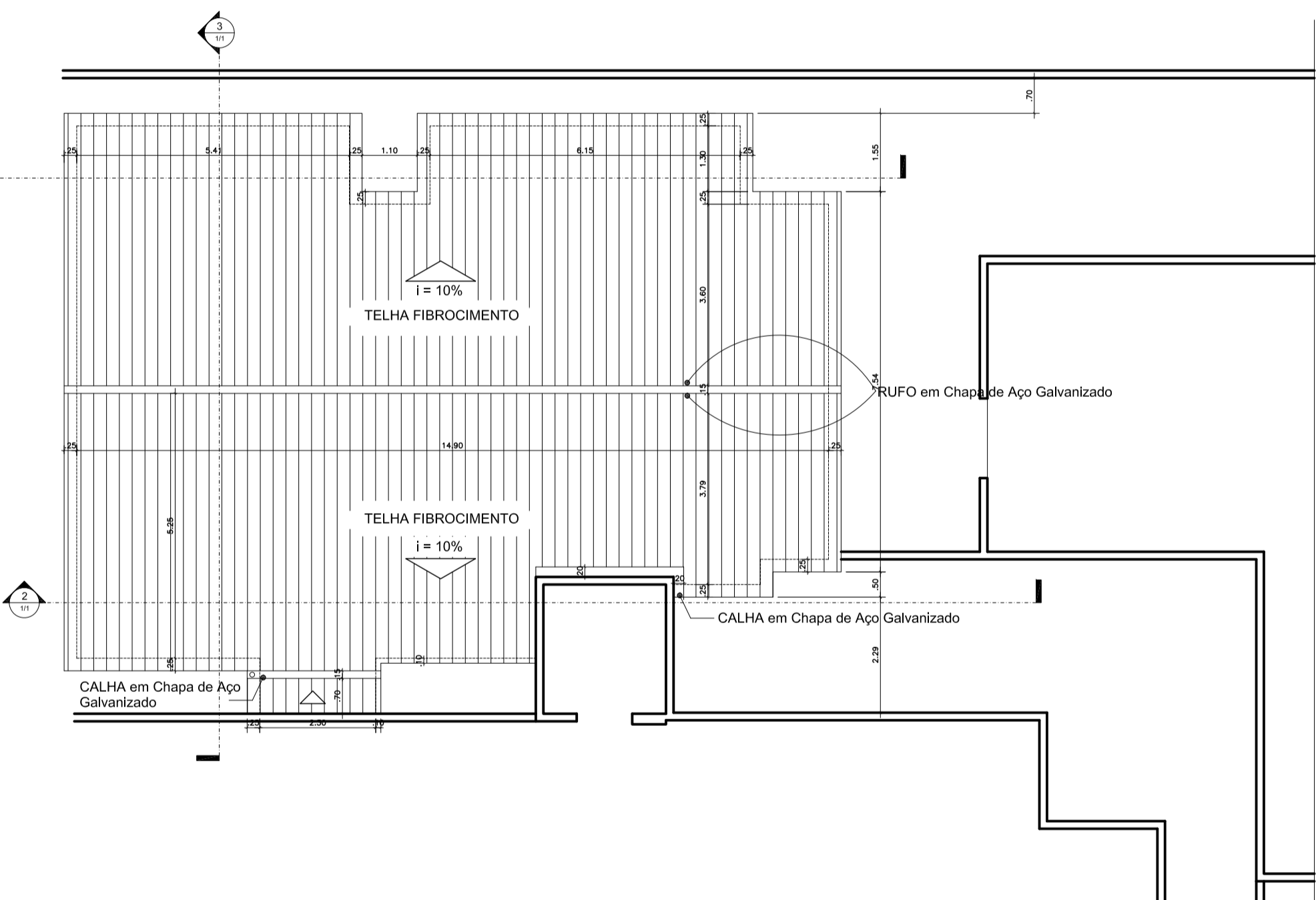
TIPO	LARGURA	ALTURA	MATERIAL	ABERTURA	QNTD.	
P1	1,00	2,10	MADEIRA	DE ABRIR	6	
P2	1,60	2,00	MADEIRA	DE ABRIR	1	
P3	0,90	2,10	MADEIRA	DE ABRIR	7	
Total geral						14

TABELA DE REVESTIMENTOS

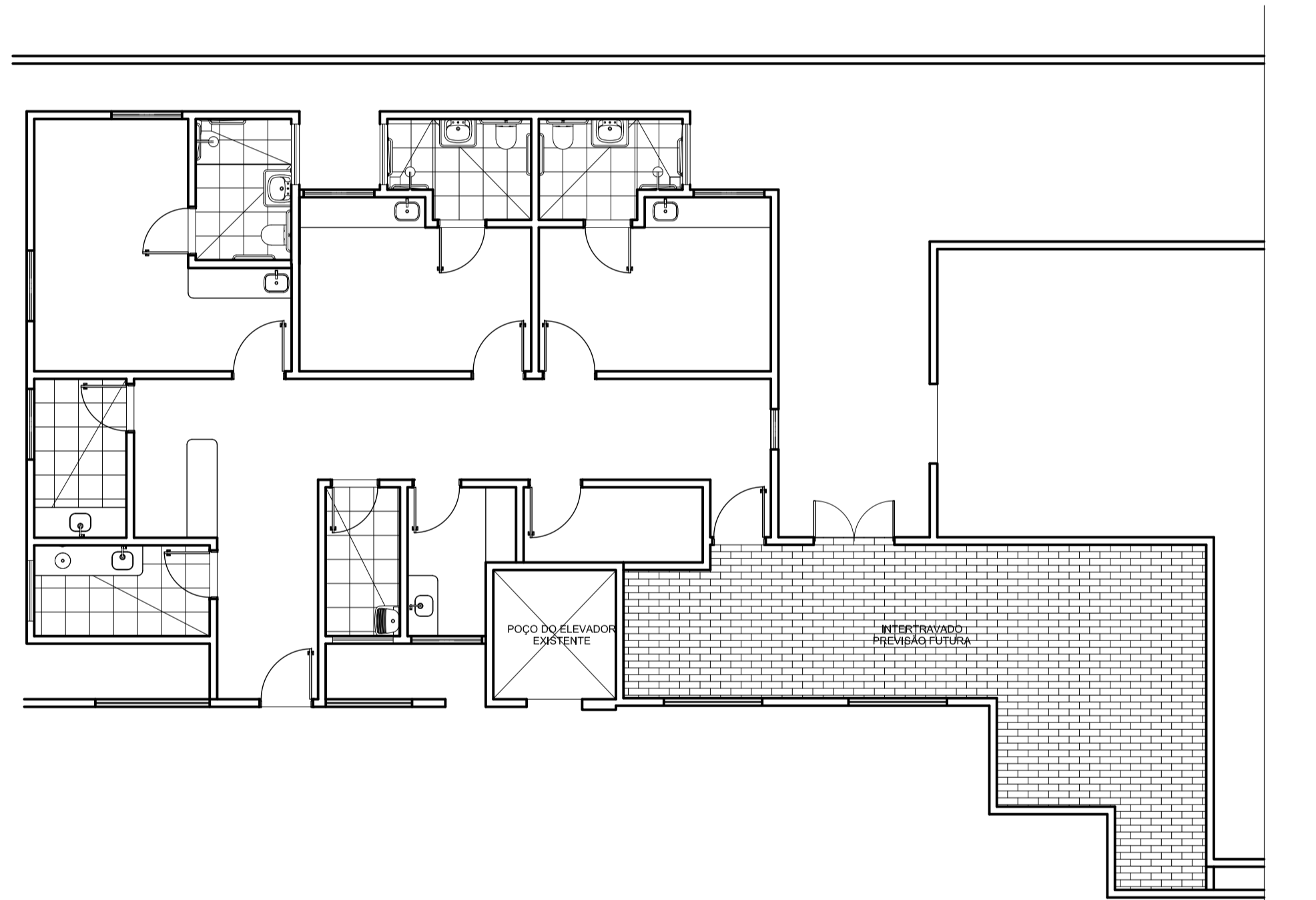
Acabamento do piso	Acabamento da parede	Acabamento do forro
1 - GRANITINA	1 - PINTURA LAVÁVEL 2 - CERÂMICO	1 - PINTURA PVA
3 - CERÂMICO		



PLANTA DE SITUAÇÃO
Sem Escala

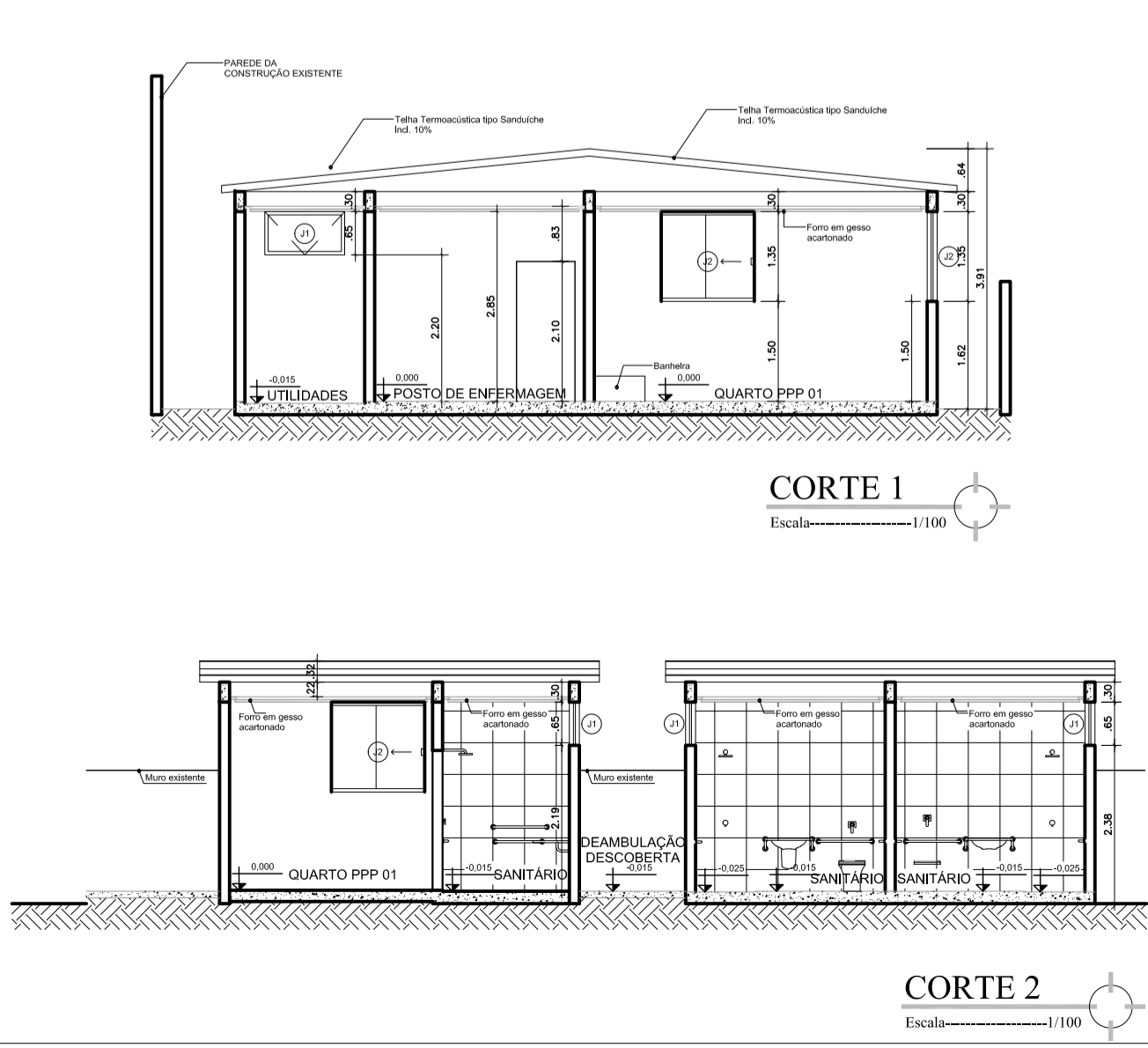


PLANTA DE COBERTURA
Escala: 1/100



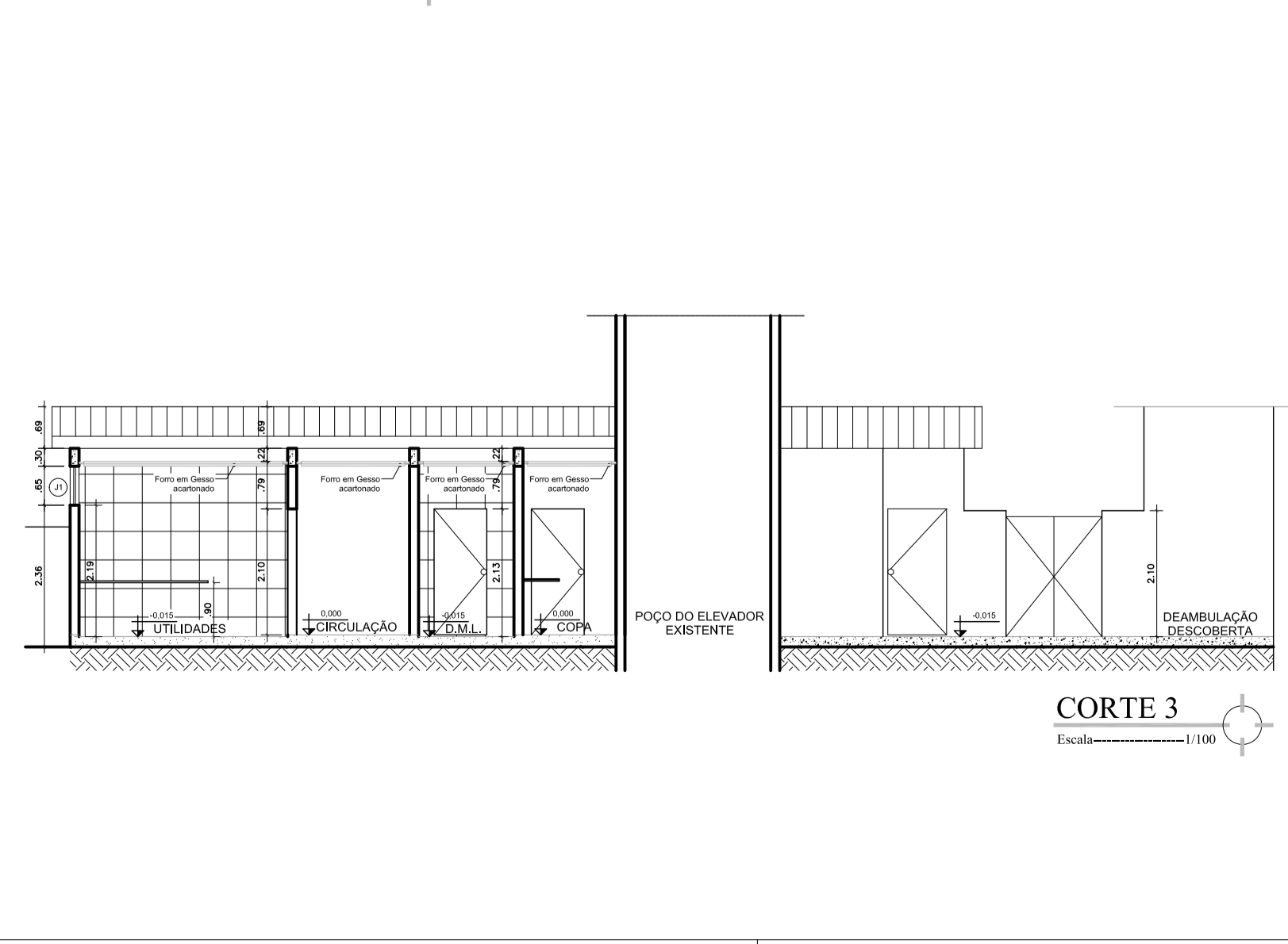
PAGINAÇÃO DE PISO
Escala: 1/100

LEGENDA CONSTRUTIVA:
 — PAREDE EXISTENTE A MANTER
 — PAREDE A CONSTRUIR

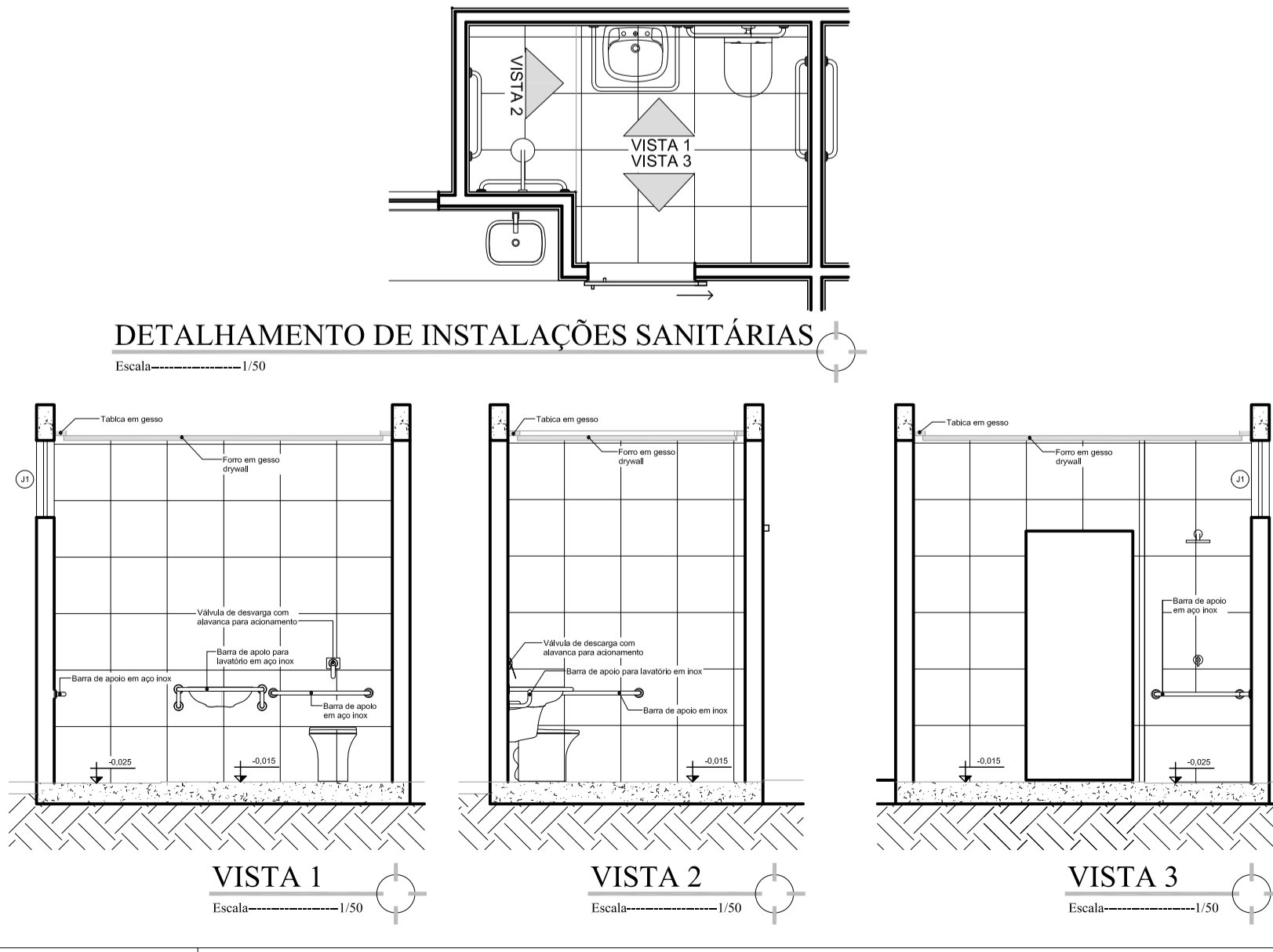


CORTE 1
Escala: 1/100

CORTE 2
Escala: 1/100



CORTE 3
Escala: 1/100



DETALHAMENTO DE INSTALAÇÕES SANITÁRIAS
Escala: 1/50

VISTA 1
Escala: 1/50

VISTA 2
Escala: 1/50

VISTA 3
Escala: 1/50

GOVERNO DO ESTADO DO TOCANTINS
SECRETARIA DE ESTADO DA SAÚDE
DIRETORIA DE ARQUITETURA E ENGENHARIA DOS ESTABELECIMENTOS DE SAÚDE

AMPLIAÇÃO DO CENTRO DE PARTO NORMAL DO HOSPITAL E MATERNIDADE DONA REGINA
 ENDEREÇO: 104 NORTE, RUA NE 05, LOTE 2141 - PLANO DIRETOR NORTE - PALMAS - TO

PROJETO: ARQUITETÔNICO
 CONTEÚDO: PLANTAS BAIXAS - LAYOUT E CONSTRUTIVA, PLANTA DE COBERTURA, IMPLANTAÇÃO SITUAÇÃO, CORTES E DETALHAMENTO

AUTORIA DO PROJETO: **MAX SILVA GUIMARÃES**
 ANALISTA DE PROJETOS DE OBRAS CIVIS E ARQUITETURA
 ARQUITETO E URBANISTA
 MATRÍCULA 11593547-1
 CAU AT040367

DIRETORIA: **ROSIMEIRE DUARTE TEODORO**
 DIRETORA DE ARQUITETURA E ENGENHARIA DOS ESTABELECIMENTOS DE SAÚDE
 MATRÍCULA 581425-3
 CREA 123980-DQ

ÁREA EXISTENTE:	ÁREA A AMPLIAR:	ÁREA A REFORMAR:	ÁREA TOTAL:	ÚNICA
5.078,62 m²	191,53 m²	00,00 m²	5.270,15 m²	
4.078,91 m²				A1

TERMINO: ARQ-HMDR-CPN-PLM-PB-02
 DATA: JUNHO/2019
 DESENHISTA: