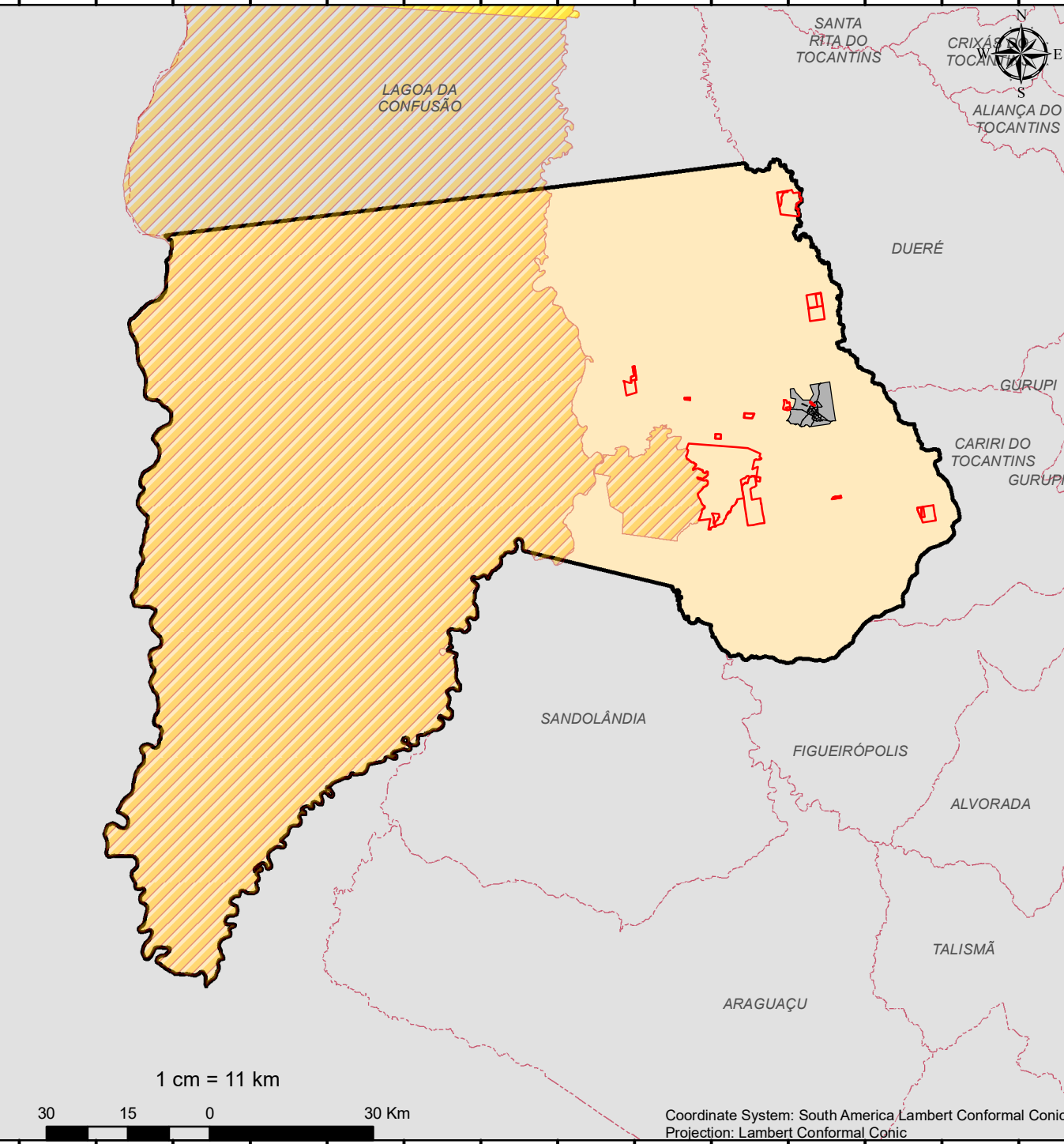


959803,047689 988034,313798 1016265,579906 1044496,846015 1072728,112123 1100959,378232 1129190,644340

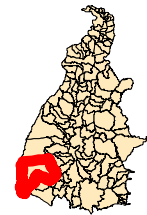
2154835,213943  
2124906,669305  
2094978,124667  
2065049,580029  
2035121,035391  
2005192,490753  
1975263,946115



Município: FORMOSO DO ARAGUAIA

Data: 04/06/2020 Mapa 53 de 139

**Área do município:** 1.260.228,96 ha  
**Área cadastrável:** 435.461,23 ha  
**Área declarada no município\*<sup>1</sup>:** 427.048,16 ha  
**Total de imóveis:** 815  
**Imóveis em setores urbanos\*<sup>2</sup>:** 56  
**Quantidade de Conflitos:** 23  
**Área tota de conflitos:** 21.151,07 ha



OBS.:  
 \*1 Considerou-se as áreas dos imóveis que extrapolam os limites municipais. O calculo foi feito conforme declaração municipal no SIGCAR.  
 \*2 Não representa as áreas urbanas legemente estabelecidas. É baseada no conceito que leva em consideração a morfologia da ocupação, em função da alta ou baixa densidade de edificações. Fonte: IBGE

**Legenda**

- IMÓVEIS EM CONFLITO
- SETORES URBANOS
- LAGOS-UHE
- TERRA INDÍGENA
- PARQUES
- APAS
- MUNICÍPIO
- LIMITES MUNICIPAIS

959803,047689 988034,313798 1016265,579906 1044496,846015 1072728,112123 1100959,378232 1129190,644340