

1326809 507099 1340925 140154 1355040 773208 1369156 406262

2663620 472791

2648656 200472

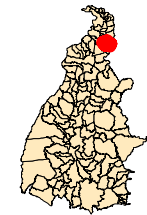
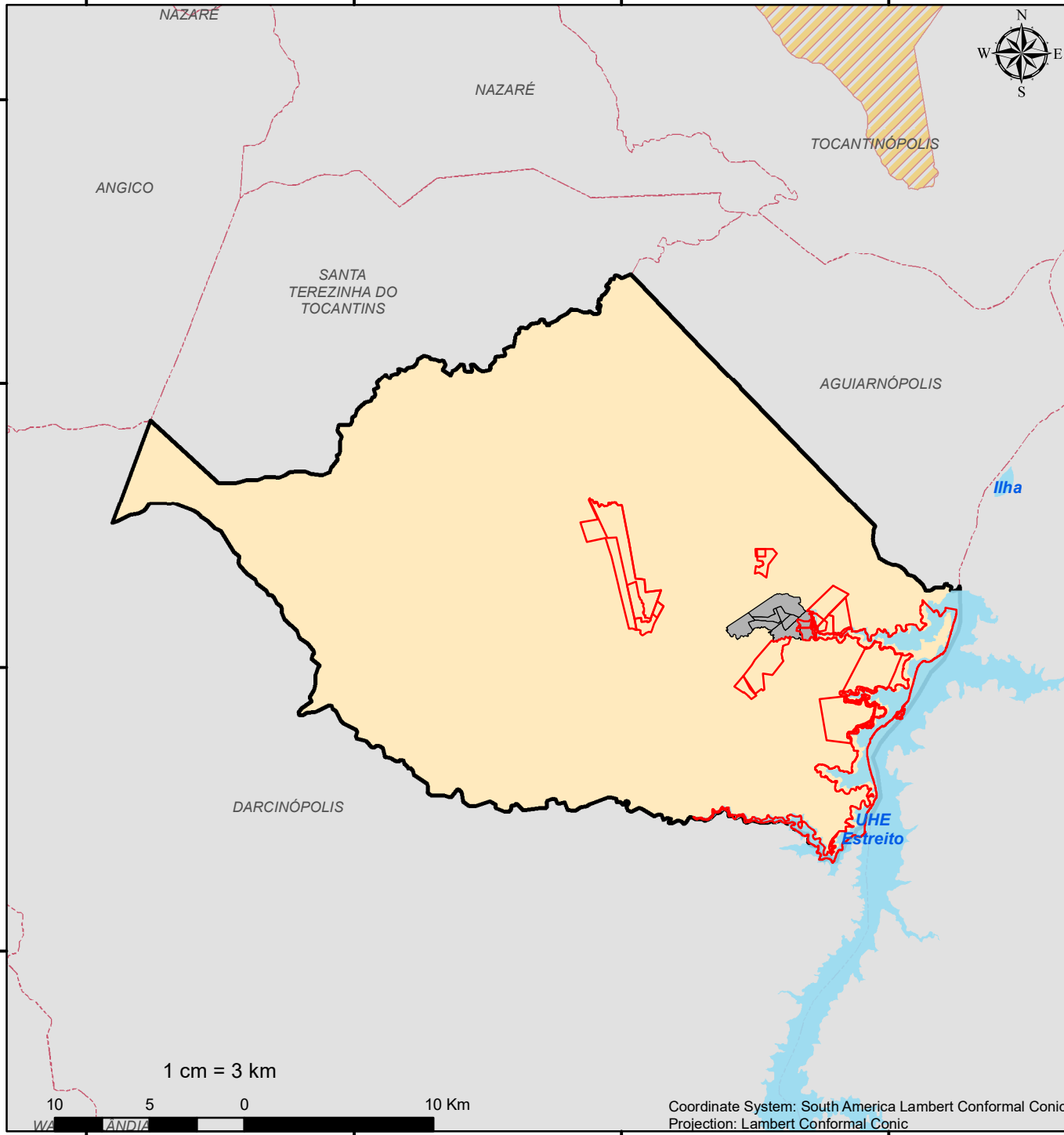
2633691 928153

2618727 855834

Município: PALMEIRAS DO TOCANTINS

Data: 04/06/2020 Mapa 79 de 139

Área do município: 73.528,66 ha
Área cadastrável: 70.815,82 ha
Área declarada no município*1 :50.942,68 ha
Total de imóveis: 271
Imóveis em setores urbanos*2 : 25
Quantidade de Conflitos: 20
Área tota de conflitos: 6.049,15 ha



OBS.:
*1 Considerou-se as áreas dos imóveis que extrapolam os limites municipais. O calculo foi feito conforme declaração municipal no SIGCAR.
*2 Não representa as áreas urbanas legamente estabelecidas. É baseada no conceito que leva em consideração a morfologia da ocupação, em função da alta ou baixa densidade de edificações. Fonte: IBGE

Legenda

- IMÓVEIS EM CONFLITO
- SETORES URBANOS
- LAGOS-UHE
- TERRA INDÍGENA
- PARQUES
- APAS
- MUNICÍPIO
- LIMITES MUNICIPAIS

Coordinate System: South America Lambert Conformal Conic
Projection: Lambert Conformal Conic

1326809 507099 1340925 140154 1355040 773208 1369156 406262