

1355040 773208

1369156 406262

1383272 039316

2109942 396986

2094978 124667

2080013 352348

Município: PORTO ALEGRE DO TOCANTINS

Data: 04/06/2020

Mapa 103 de 139

Área do município: 47.267,34 ha

Área cadastrável: 47.107,94 ha

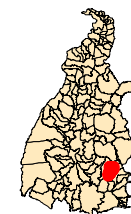
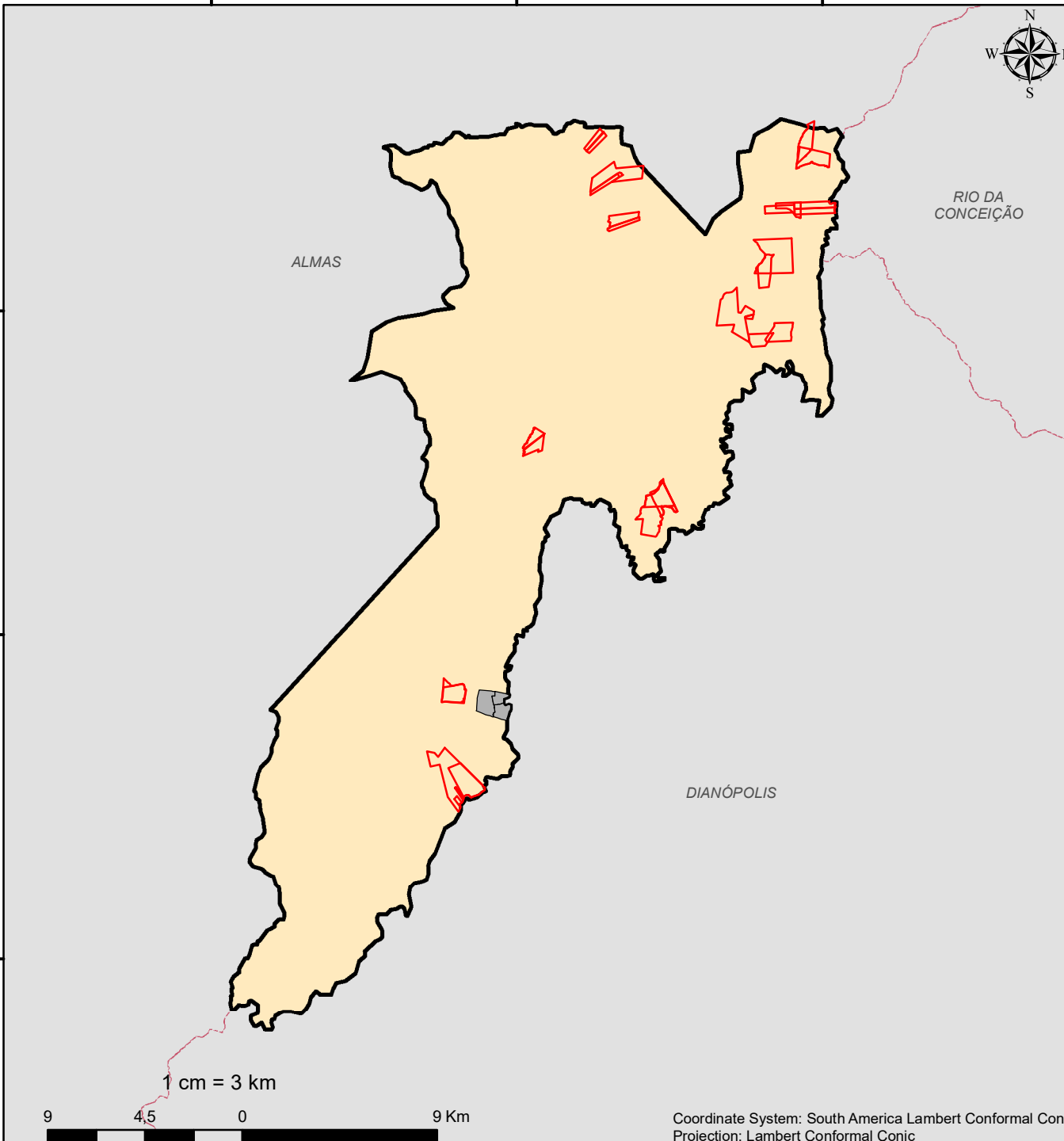
Área declarada no município*1 :32.265,79 ha

Total de imóveis: 292

Imóveis em setores urbanos*2 : 5

Quantidade de Conflitos: 29

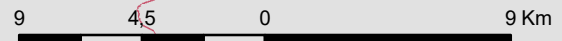
Área tota de conflitos: 2.573,34 ha



OBS.:
 *1 Considerou-se as áreas dos imóveis que extrapolam os limites municipais. O calculo foi feito conforme declaração municipal no SIGCAR.
 *2 Não representa as áreas urbanas legemente estabelecidas. É baseada no conceito que leva em consideração a morfologia da ocupação, em função da alta ou baixa densidade de edificações. Fonte: IBGE

Legenda

- IMÓVEIS EM CONFLITO
- SETORES URBANOS
- LAGOS-UHE
- TERRA INDÍGENA
- PARQUES
- APAS
- MUNICÍPIO
- LIMITES MUNICIPAIS



Coordinate System: South America Lambert Conformal Conic
 Projection: Lambert Conformal Conic

1355040 773208

1369156 406262

1383272 039316

