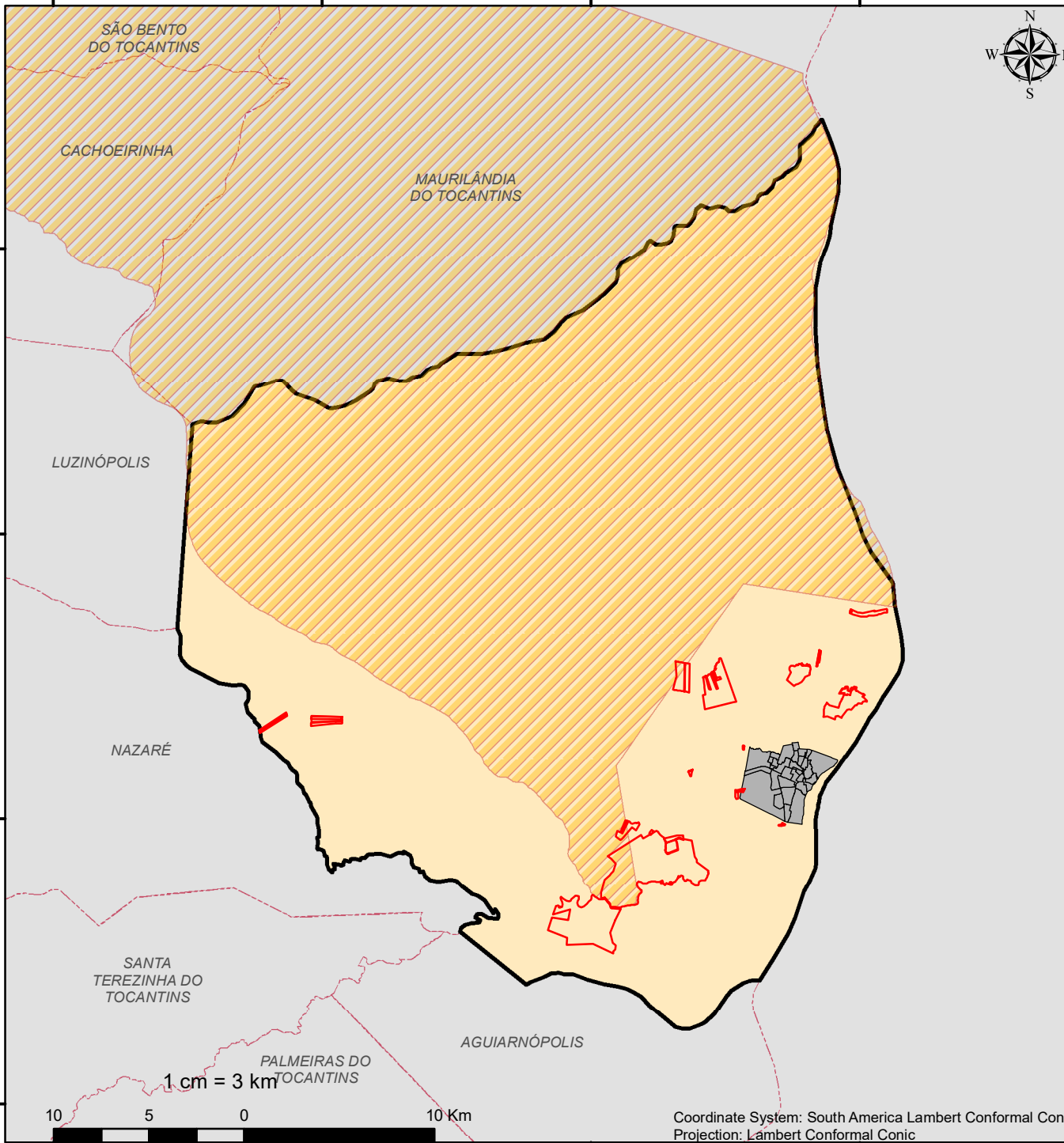


1340925 140154 1355040 773208 1369156 406262 1383272 039316



Município: TOCANTINÓPOLIS

Data: 04/06/2020

Mapa 135 de 139

Área do município: 106.264,68 ha

Área cadastrável: 37.312,14 ha

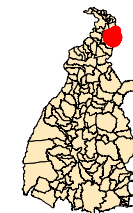
Área declarada no município*¹: 31.531,13 ha

Total de imóveis: 717

Imóveis em setores urbanos*²: 47

Quantidade de Conflitos: 40

Área tota de conflitos: 2.928,65 ha



OBS.:

*1 Considerou-se as áreas dos imóveis que extrapolam os limites municipais. O cálculo foi feito conforme declaração municipal no SIGCAR.

*2 Não representa as áreas urbanas legemente estabelecidas. É baseada no conceito que leva em consideração a morfologia da ocupação, em função da alta ou baixa densidade de edificações. Fonte: IBGE

Legenda

- IMÓVEIS EM CONFLITO
- SETORES URBANOS
- LAGOS-UHE
- TERRA INDÍGENA
- PARQUES
- APAS
- MUNICÍPIO
- LIMITES MUNICIPAIS

2693549 017429

2678584 745110

2663620 472791

2648656 200472

2693549 017429

2678584 745110

2663620 472791

2648656 200472

1340925 140154 1355040 773208 1369156 406262 1383272 039316

Coordinate System: South America Lambert Conformal Conic
Projection: Lambert Conformal Conic

