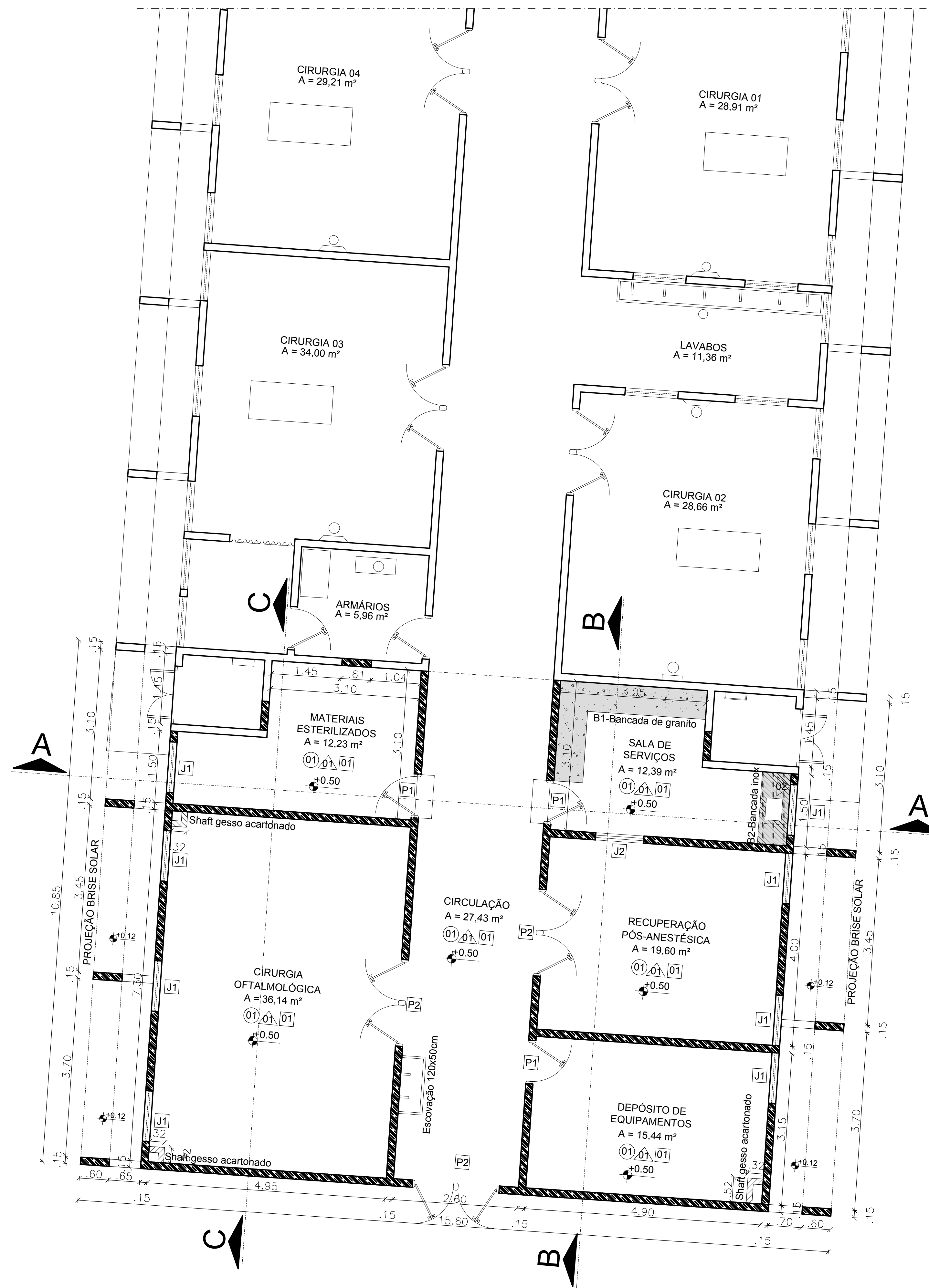
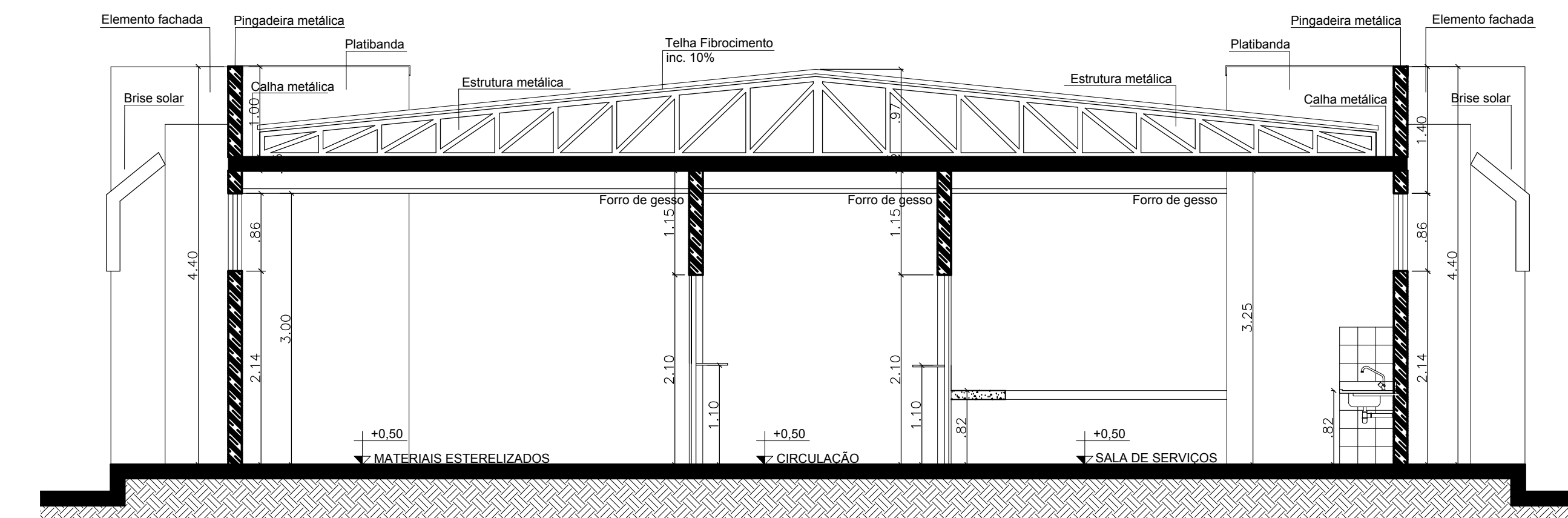


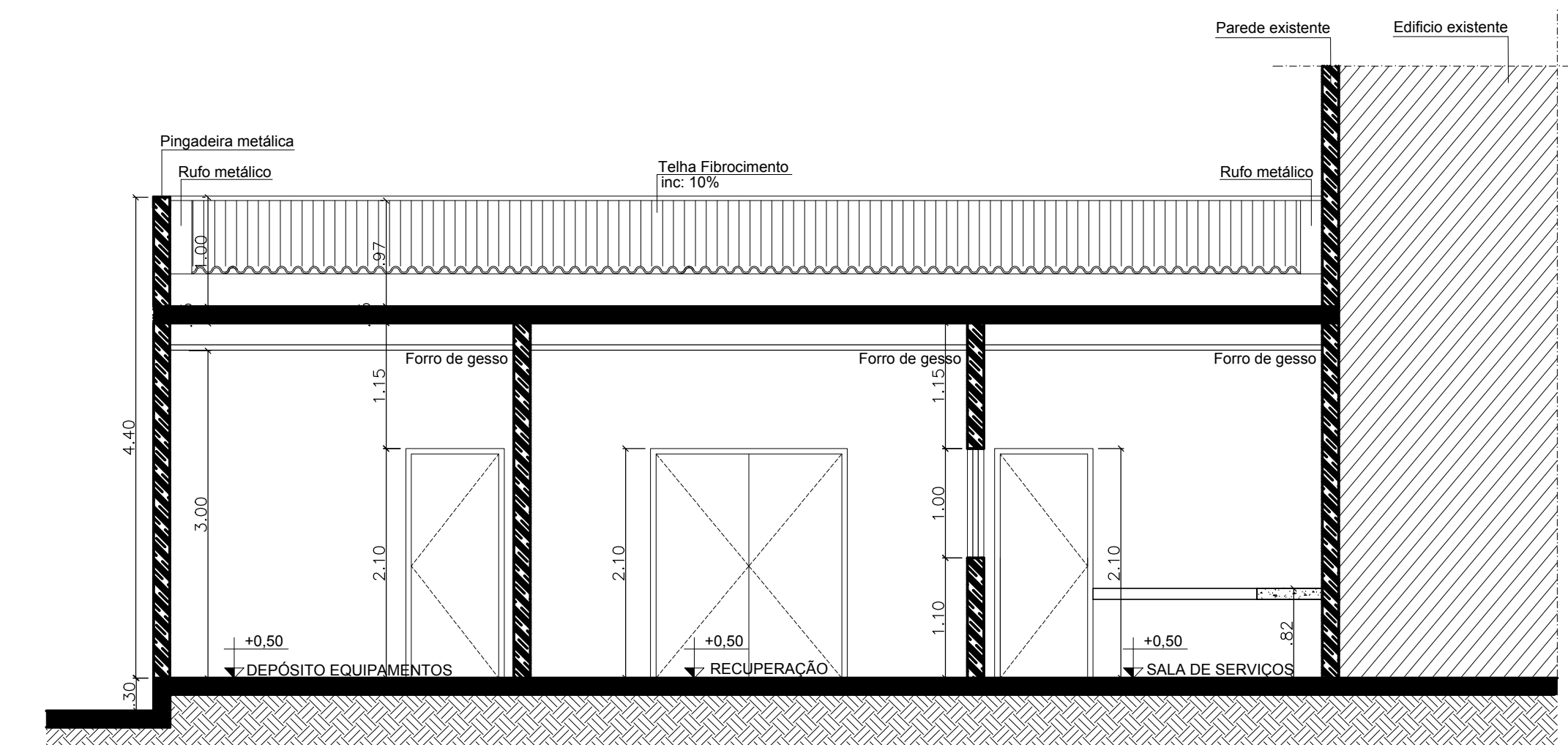
PLANTA BAIXA CONSTRUTIVA
ESCALA 1/50



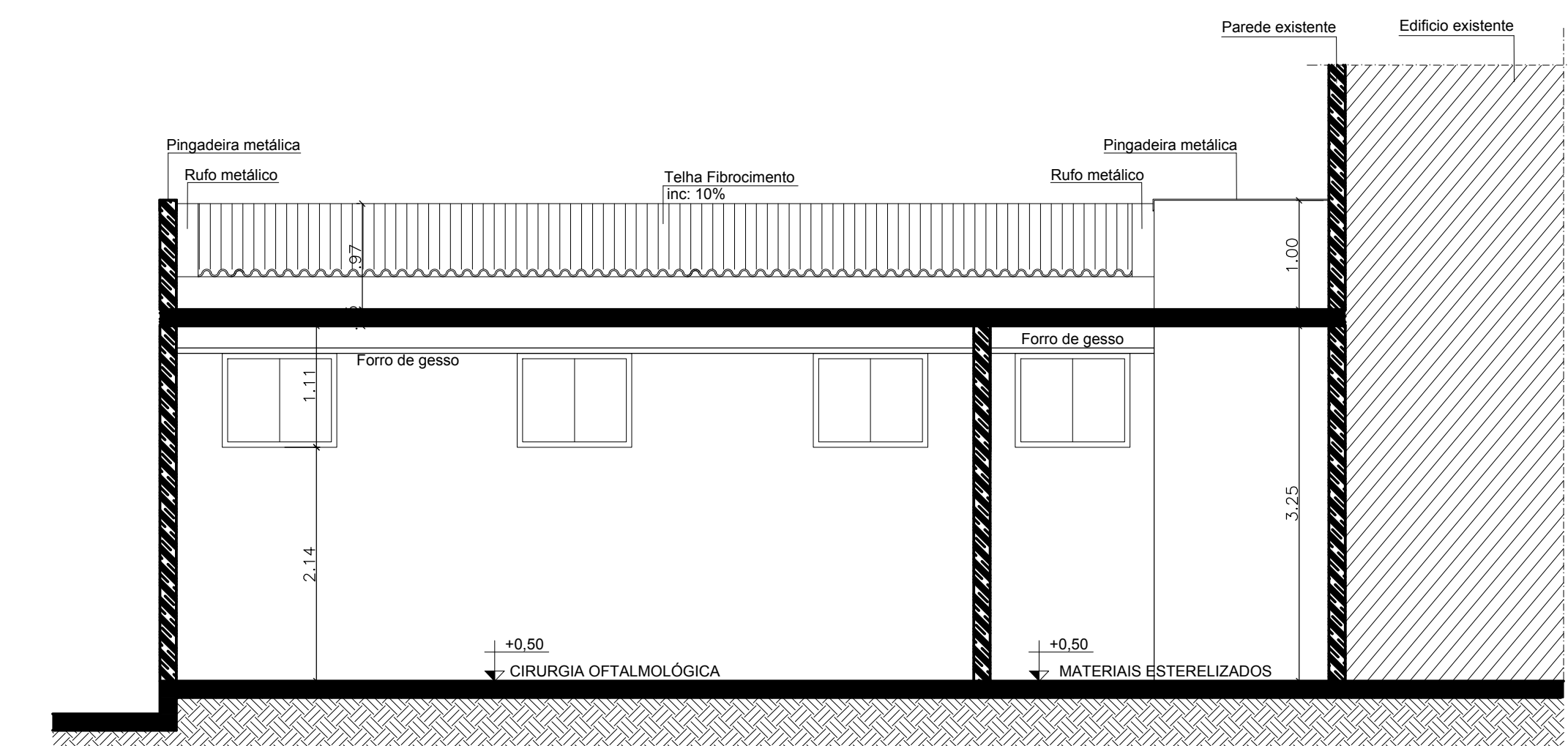
PLANTA BAIXA - COTA
ESCALA 1/50



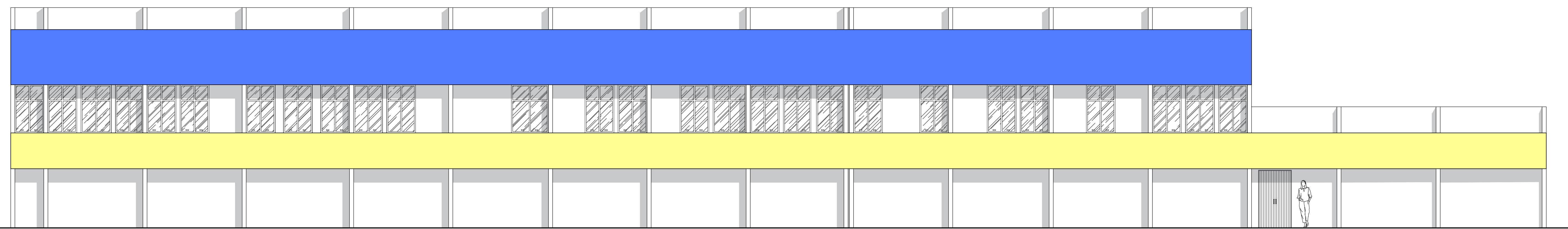
CORTE AA
ESCALA 1/50



CORTE BB
ESCALA 1/50



CORTE CC
ESCALA 1/50



FACHADA NORTE
ESCALA 1/75

LEGENDA REVESTIMENTOS			
PISOS			
(01)	Piso em granitina polida conforme modelo do existente.		
PAREDES			
(02)	Emassar e pintar as paredes internas com tinta látex acrílica na cor branca.		
(03)	Cerdim de 20cm x 20cm, na cor branca, com índice de absorção sonora ou igual a 4%, na altura de 1,40m do piso e o restante da parede até o teto com tinta látex acrílica na cor branca.		
TETO			
(04)	Emassar e pintar a laje com tinta látex PVA na cor branca.		
ESQUADRIAS			
PORTAS			
Elemento	Dimensões	Especificação	Quantidade
P1	0,90 x 2,10	Madeira - de abrir uma folha	03
P2	1,80 x 2,10	Madeira - de abrir duas folhas	03
JANELAS			
J1	1,00 x 0,862,14	Vidro temperado - uma folha de correr - uma folha fixa	08
J2	1,00 x 1,001,10	Vidro temperado - uma folha fixa	01

Nota: Janelas e portas - manter o mesmo padrão das existentes.
Seguir a mesma linguagem do prédio - cobertura e elementos da fachada.

APROVAÇÃO

GOVERNO DO ESTADO DO TOCANTINS
SECRETARIA DE ESTADO DA SAÚDE
Diretoria de Arquitetura e Engenharia
dos Estabelecimentos de Saúde

PROJETO: AMPLIAÇÃO DO CENTRO CIRÚRGICO DO HOSPITAL REGIONAL DE PORTO NACIONAL
CONTÉUDO: PLANTA BAIXA CADASTRAL, PLANTA CONSTRUTIVA, PLANTA BAIXA, ARQUITETÔNICO, CORTES AA, BB, CC e DD E QUADRO DE ACABAMENTOS.

AUTOR DO PROJETO: SHELLY SÓFIA DOS REIS LIMA ALBERNAZ
COORDENADOR DO PROJETO: MARCELO LUIS GRATIÃO CASTRO

ÁREA EXISTENTE	ÁREA A SER CONSTRUÍDA	ÁREA A SER REFORMADA	ÁREA TOTAL	03/04
				A0